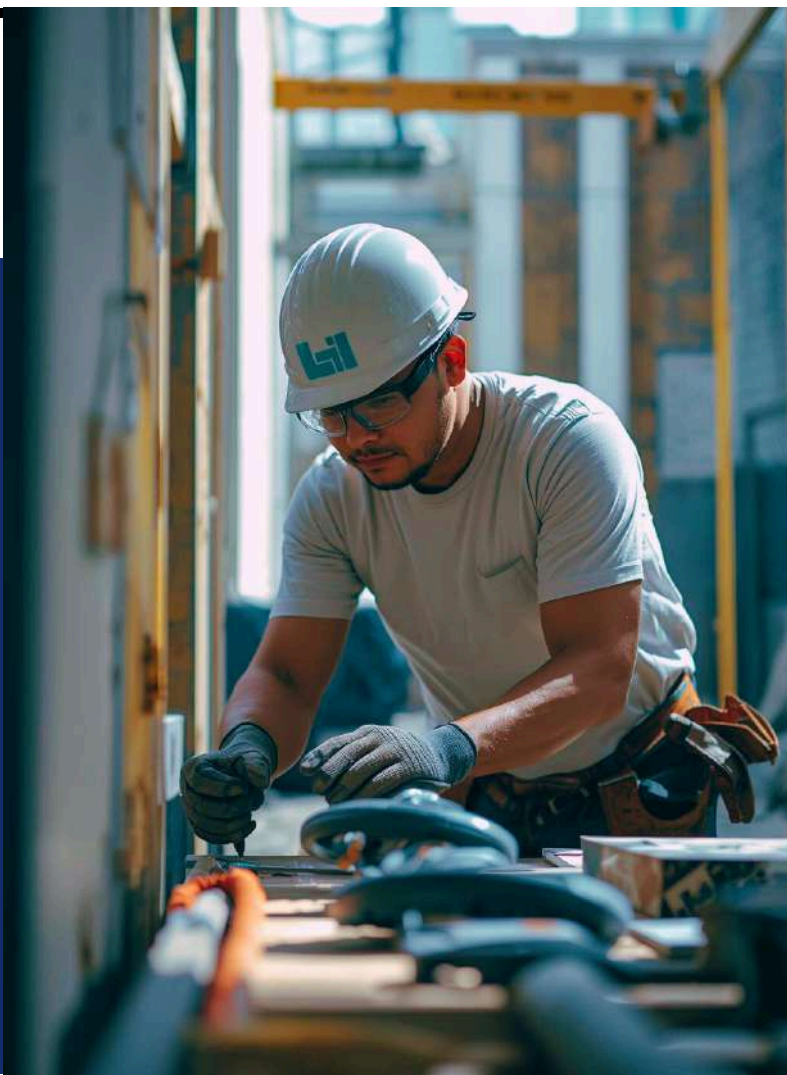




PRÉ-QUALIFIANTE AGENT D'ENTRETIEN DU BÂTIMENT

Son rôle : L'agent de maintenance des bâtiments intervient sur les équipements et installations afin d'assurer l'entretien courant, de prévenir les dysfonctionnements et de maintenir les locaux en bon état de fonctionnement, en réalisant des réparations simples ou en signalant les interventions plus spécialisées.



LES ESSENTIELS



La formation se déroule à l'unité de Rangiroa



Elle dure environ 5 mois (du lundi au vendredi) soit 23 semaines

8

PLACES DISPONIBLES EN FORMATION



LES AVANTAGES !



FORMATION
PRÉ-QUALIFIANTE



INDEMNITÉ FINANCIÈRE PRÉVUE
DURANT LA FORMATION



OBTENTION D'UNE
ATTESTATION DE FORMATION



TOUT PUBLIC DEMANDEUR
D'EMPLOI



40 96 04 22



CFPA POLYNÉSIE



www.cfpa.pf

PRÉ-QUALIFIANTE AGENT D'ENTRETIEN DU BÂTIMENT



Débouchés : suivre une formation qualifiante ou l'accès direct à l'emploi.

Délivrance d'une Attestation de Formation Professionnelle (AFP)



OBJECTIFS DE LA FORMATION

La formation comprend 3 modules de compétences :

Période d'intégration

Accueil des participants, présentation des objectifs, découverte de l'environnement professionnel et adaptation du parcours de formation.

- **Réaliser les travaux courants d'entretien et d'aménagement sur l'enveloppe intérieure d'un bâtiment**
- **Réaliser les travaux courants d'entretien et d'aménagement sur l'installation sanitaire d'un bâtiment**
- **Réaliser les travaux courants d'entretien et de finition à l'extérieur d'un bâtiment**

Module inclus : création d'entreprise individuelle

Devenir stagiaire en 3 étapes :

- Réunion d'information collective
- Test de positionnement
- Entretien Technique

PRÉREQUIS

- Savoir lire et comprendre une consigne simple rédigée en français
- Savoir écrire une réponse à une question simple
- Un projet professionnel travaillé en amont facilite votre inscription et votre réussite

MISSIONS PRINCIPALES

- Consolider son projet professionnel ;
- Acquérir les comportements attendus en formation et en entreprise ;
- Acquérir les prérequis nécessaires à l'entrée en formation qualifiante ;
- Développer les capacités nécessaires à l'intégration dans l'entreprise et d'adaptation au travail en équipe.

Contexte de travail :

Il/elle réalise son activité seul-e, parfois au sein d'une équipe, sous la responsabilité d'un chef d'atelier.

À partir de consignes orales ou écrites ou d'après les plans ou les schémas, il/elle réalise des travaux d'entretien et d'aménagement à l'intérieur et à l'extérieur d'un bâtiment, qui ne justifient pas l'intervention d'une entreprise spécialisée.

Méthode et modalités d'évaluation :

- Approche théorique, mise en situation pratique
- Evaluation continue pendant la durée de la formation (23 semaines)

Préparation à l'évolution professionnelle :

- Suivre une formation qualifiante ou l'accès direct à l'emploi
- Délivrance d'une attestation de formation (AFP)

Conditions de travail et de Sécurité :

- Port obligatoire des EPI (chaussures, gants, pantalon, gao)